

Số: **1450**/TM-BV
V/v: Yêu cầu báo giá lắp dựng vách
cửa kính tại khu vực phát thuốc tầng
1, khối nhà A1 và A2

Nghệ An, ngày 13 tháng 4 năm 2026

YÊU CẦU BÁO GIÁ

Kính gửi: Các đơn vị nhà thầu tại Việt Nam

Bệnh viện Hữu nghị Đa khoa Nghệ An có nhu cầu tiếp nhận báo giá để tham khảo, xây dựng giá gói thầu lắp dựng vách cửa kính tại khu vực phát thuốc tầng 1, khối nhà A1 và A2 tại Bệnh viện Hữu nghị Đa khoa Nghệ An với nội dung cụ thể như sau:

I. Thông tin của đơn vị yêu cầu báo giá

1. Đơn vị yêu cầu báo giá: Bệnh viện Hữu nghị Đa khoa Nghệ An.

Địa chỉ: Km số 5, đại lộ Lenin, phường Vinh Phú, tỉnh Nghệ An.

2. Thông tin liên hệ của người chịu trách nhiệm tiếp nhận báo giá:

- Họ và tên: Nguyễn Phúc Linh

- Chức vụ: Nhân viên phòng Cơ sở hạ tầng và Trang thiết bị

- Số điện thoại: 0987789013

3. Cách thức tiếp nhận báo giá: Gửi bản giấy có ký tên, đóng dấu về địa chỉ: Phòng Cơ sở hạ tầng và Trang thiết bị, Bệnh viện Hữu nghị Đa khoa Nghệ An, Km5, đại lộ Lenin, Phường Vinh Phú, tỉnh Nghệ An.

4. Thời hạn tiếp nhận báo giá: Từ 8h00 ngày 13 tháng 04 năm 2026 đến trước 16h ngày 15 tháng 04 năm 2026. Các báo giá nhận được sau thời điểm nêu trên sẽ không được xem xét.

5. Thời hạn có hiệu lực của báo giá: Tối thiểu 90 ngày kể từ ngày hết hạn tiếp nhận báo giá.

II. Nội dung yêu cầu báo giá

1. Dự kiến khối lượng công việc thực hiện:

TT	Nội dung công việc	Đơn vị tính	Số lượng
I	Thi công lắp dựng vách cửa kính phòng phát thuốc BHYT tại tầng 1, nhà A1, khoa Khám bệnh		
1	Sản xuất và lắp dựng vách kính phòng phát thuốc BHYT: nhôm Xingfa Việt, màu trắng cạnh dày 1.2-1.4mm; kính dán an toàn dày 6.38mm màu trắng đục, kính Việt Đức, nhôm lá pano màu	m2	36,98



(Handwritten signature)

	trắng		
	$2,8*1,7 = 4,76$ $2,8*3,6 = 10,08$ $0,45*4,6 = 2,07$ $4,2*3,6-1,2*2,25-0,9*1,15*6=6,21$ $4,2*2,25 = 9,45$ $4,2*2,1*0,5 = 4,41$		
2	Sản xuất và lắp dựng cửa sổ cánh mở trượt kính phòng phát thuốc BHYT: nhôm Xingfa Việt, màu trắng cạnh dày 1.2-1.4mm; kính dán an toàn dày 6.38mm màu trắng đục, kính Việt Đức, nhôm lá pano màu trắng	m2	6,21
	$0,9*1,15*6 = 6,21$		
3	Sản xuất và lắp dựng cửa đi 2 cánh mở quay kính phòng phát thuốc BHYT: nhôm Xingfa Việt, màu trắng cạnh dày 1.2-1.4mm; kính dán an toàn dày 6.38mm màu trắng đục, kính Việt Đức, nhôm lá pano màu trắng	m2	2,7
	$1,2*2,25 = 2,7$		
4	Giấy dán kính mờ phòng phát thuốc BHYT	m2	5,94
	$1,1*4,2 = 4,62$ $1,2*1,1 = 1,32$		
5	Tháo dỡ, vận chuyển thủ công hệ bàn làm việc bằng gỗ	bộ	1
6	Bàn khung sắt kính ô cửa phát thuốc, mặt kính đục 2 lớp 6.38mm, mài cạnh an toàn	m2	1,45
	$0,25*(3+2,8) = 1,45$		
II	Thi công vách ngăn kính tại phòng phát thuốc, tầng 1 nhà A2		
1	Sản xuất và lắp dựng vách tại phòng phát thuốc tầng 1, nhà A2, nhôm Xingfa Việt, màu trắng cạnh dày 1.2-1.4mm; kính dán an toàn dày 6.38mm màu trắng đục, kính Việt Đức, nhôm lá pano màu đen	m2	22,63
	$6,2*3,65 = 22,63$		

(Chi tiết liên hệ khảo sát trực tiếp)

2. Địa điểm: Bệnh viện Hữu nghị Đa khoa Nghệ An.

Địa chỉ: Km5, Đại lộ Lenin, phường Vinh Phú, tỉnh Nghệ An.

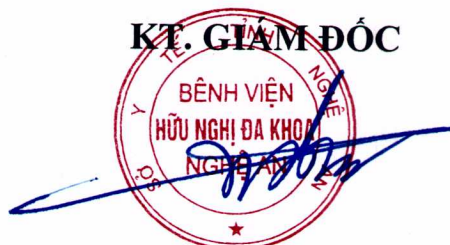
3. Các thông tin khác:

- Báo giá bao gồm thuế VAT, phí vận chuyển, lắp đặt và các chi phí khác.
- Đơn vị Báo giá phải có giá trị pháp lý, Hoá đơn tài chính và vận chuyển giao hàng tại Bệnh viện./.

Nơi nhận:

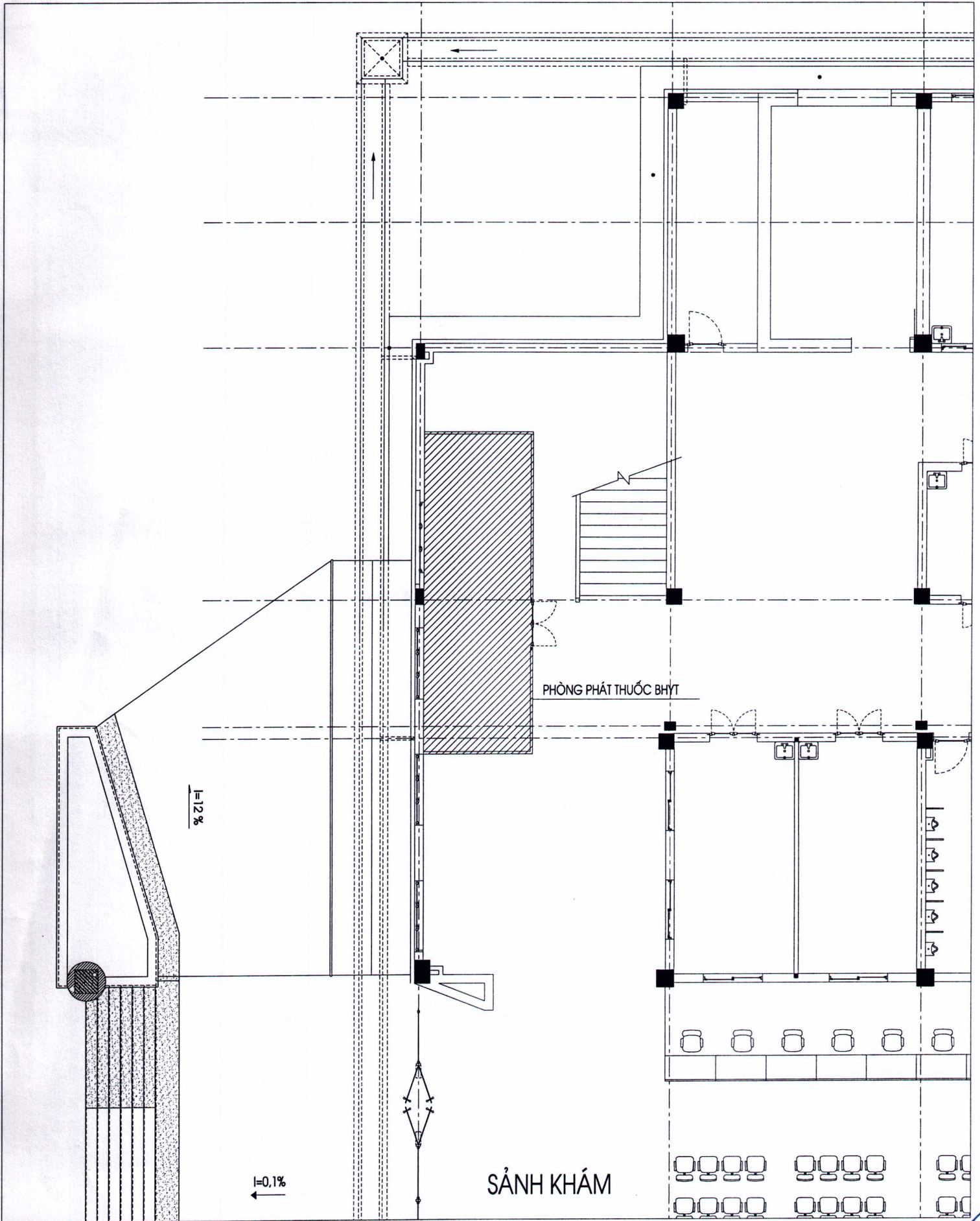
- Như kính gửi;
- Lưu VT, CSHT&TTB.
- Website Bệnh viện;

KT. GIÁM ĐỐC

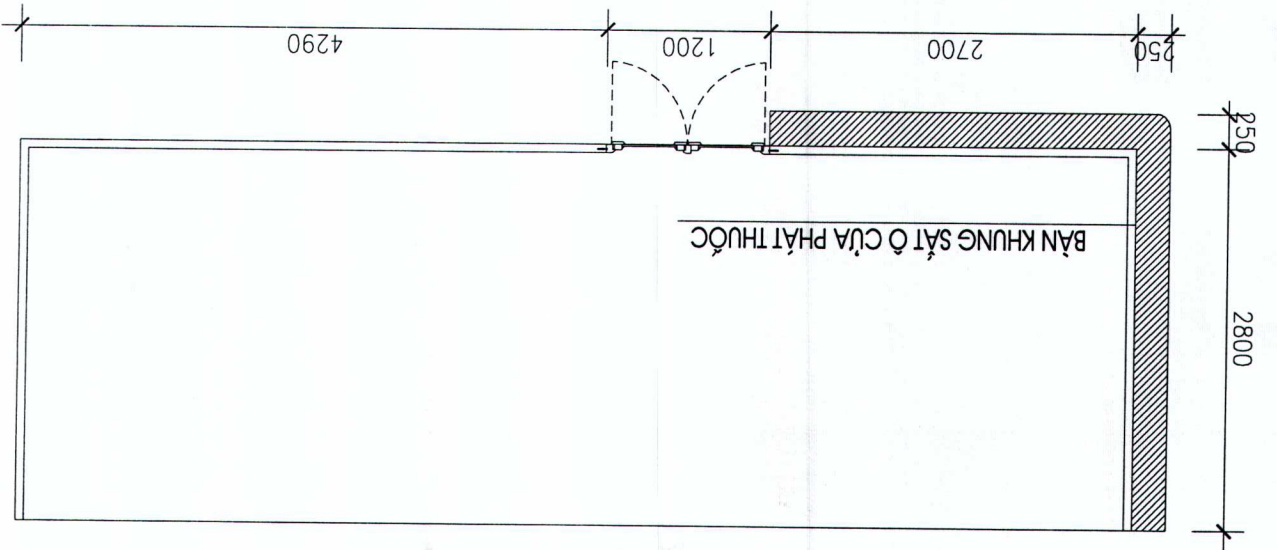
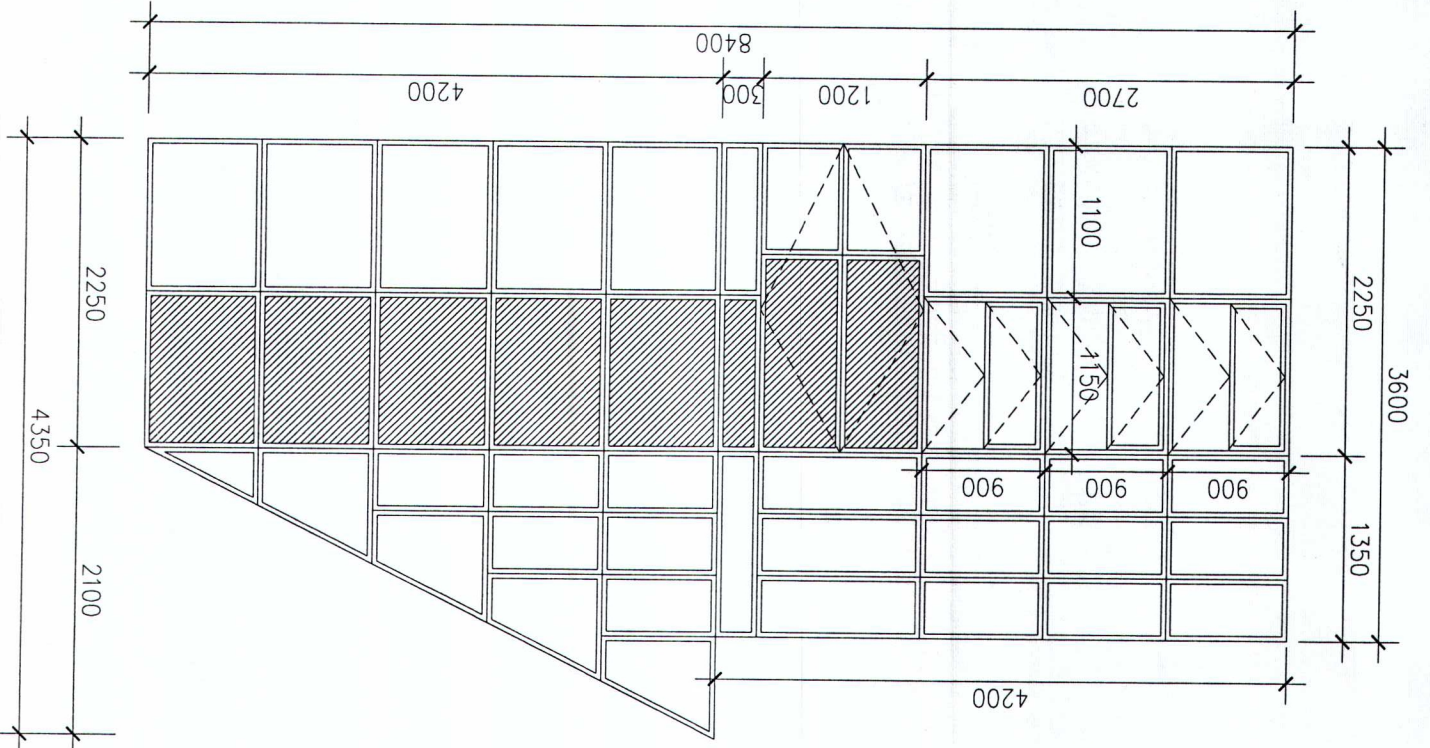
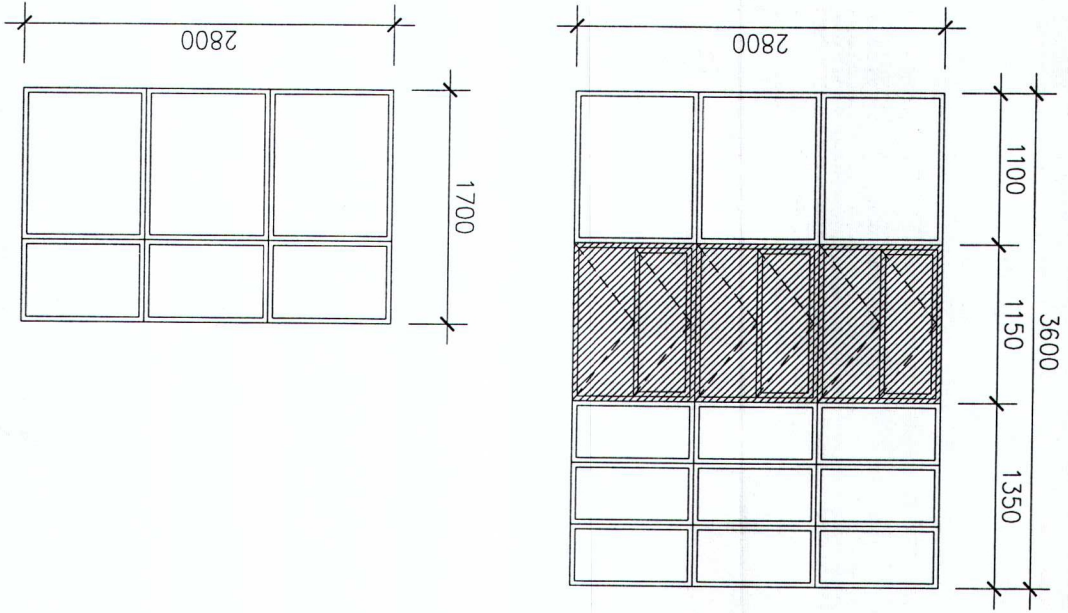


Trịnh Xuân Nam

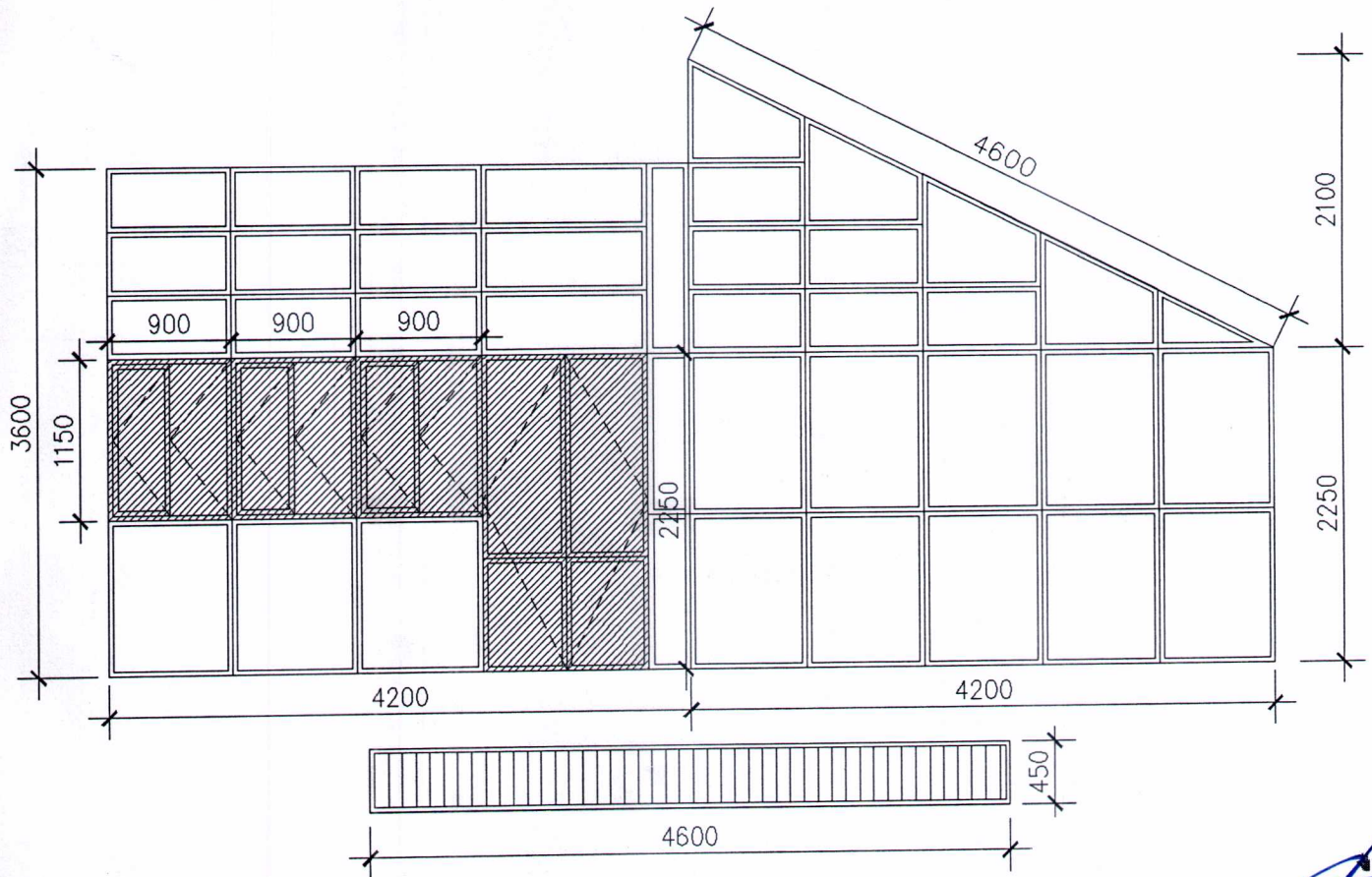
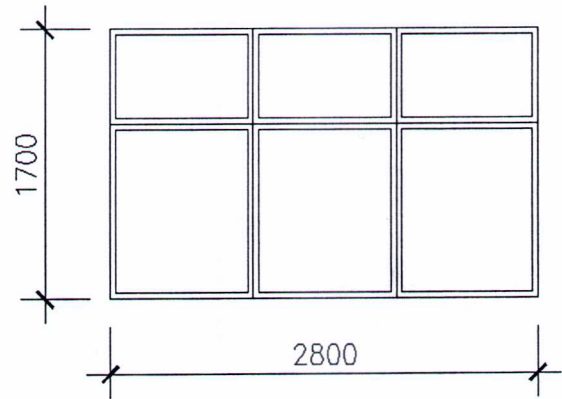
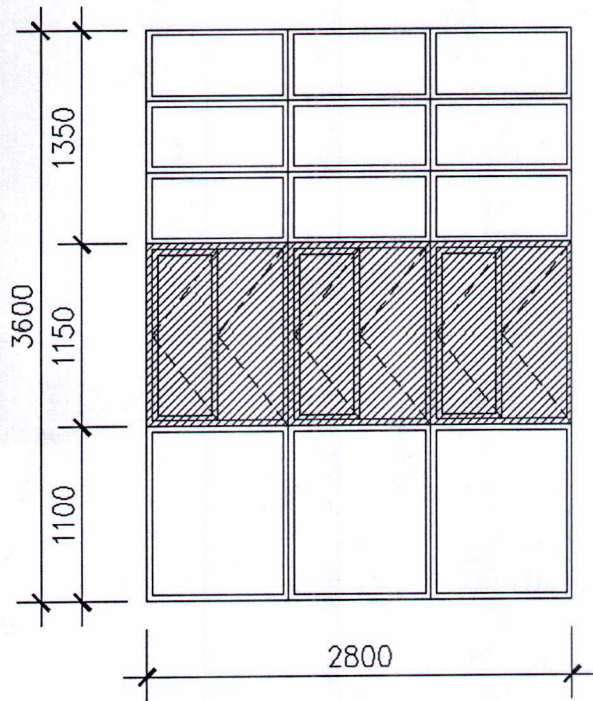




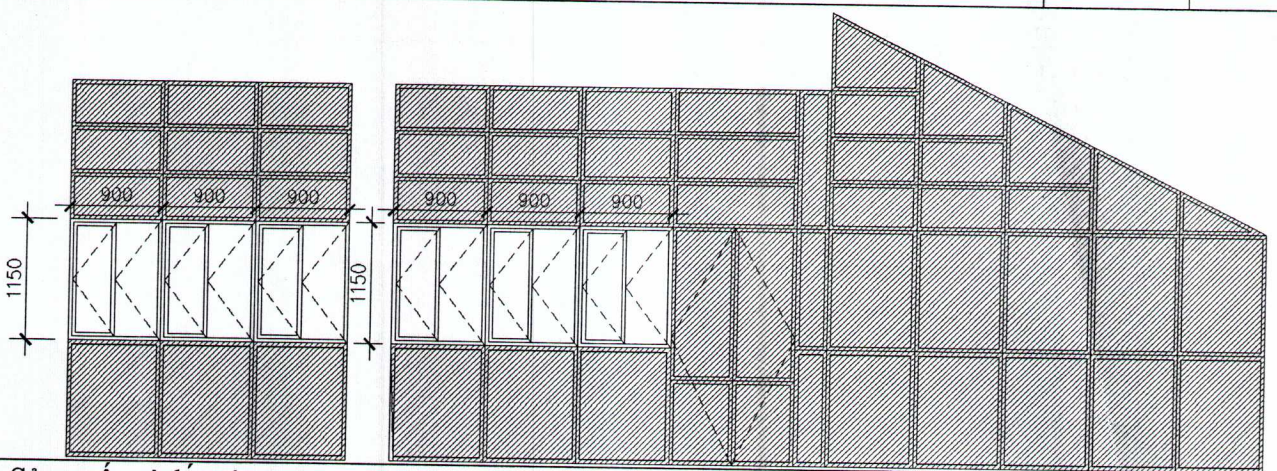
MẶT DỰNG CHI TIẾT VÁCH CỬA KÍNH PHÒNG PHÁT THUỐC BHYT



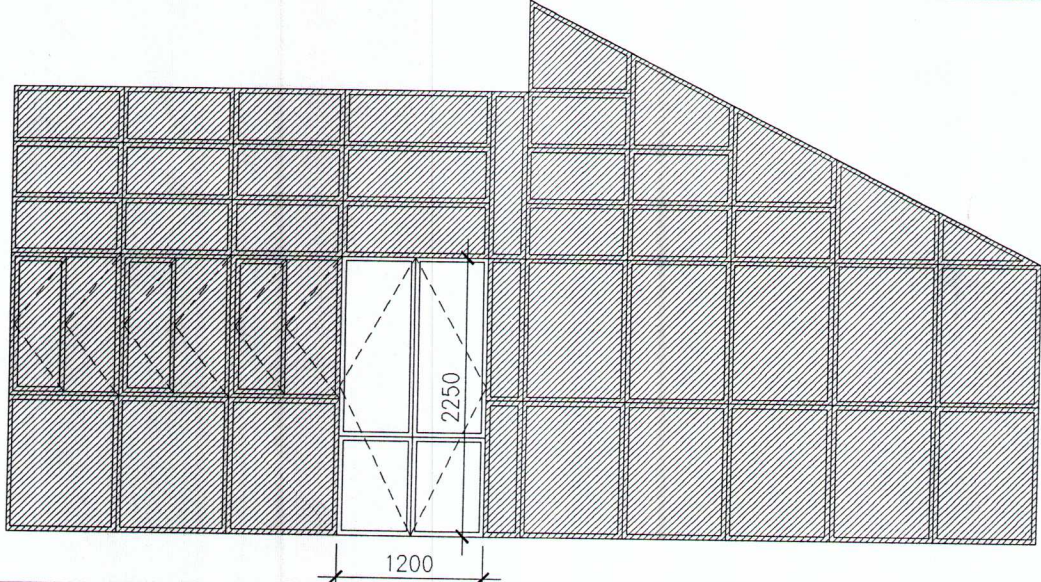
TT	Danh mục công việc	ĐVT	SL
I	Thi công lắp dựng vách cửa kính phòng phát thuốc BHYT tại tầng 1, nhà A1, khoa Khám bệnh		
1	Sản xuất và lắp dựng vách kính phòng phát thuốc BHYT: nhôm Xingfa Việt, màu trắng cạnh dày 1.4mm; kính dán an toàn dày 6.38mm màu trắng đục, kính Việt Đức, nhôm lá pano màu trắng	m2	36,98
	$2,8 \times 1,7 = 4,76$ $2,8 \times 3,6 = 10,08$ $0,45 \times 4,6 = 2,07$ $4,2 \times 3,6 - 1,2 \times 2,25 - 0,9 \times 1,15 \times 6 = 6,21$ $4,2 \times 2,25 = 9,45$ $4,2 \times 2,1 \times 0,5 = 4,41$		



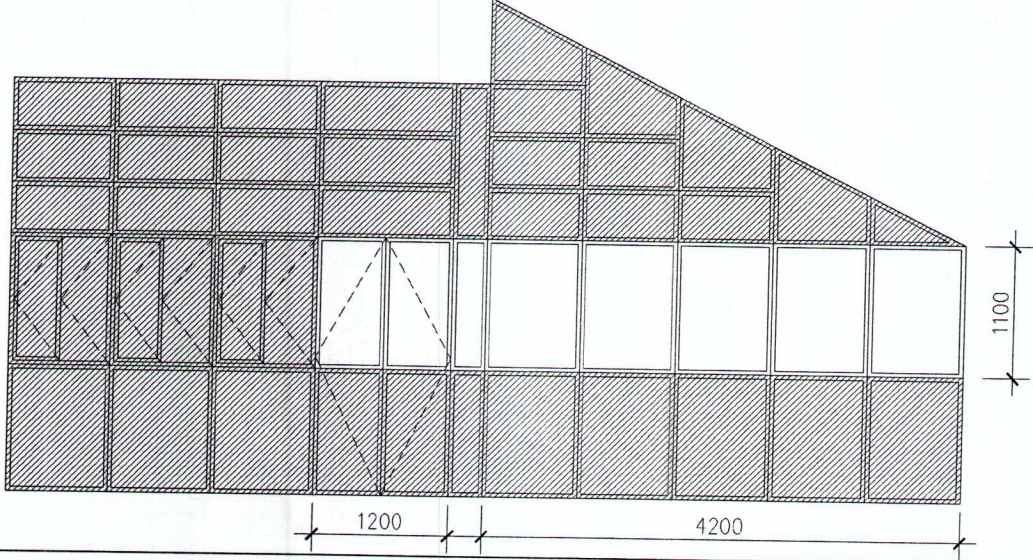
2	Sản xuất và lắp dựng cửa sổ cánh mở trượt kính phòng phát thuốc BHYT: nhôm Xingfa Việt, màu trắng cạnh dày 1.4mm; kính dán an toàn dày 6.38mm màu trắng đục, kính Việt Đức, nhôm lá pano màu trắng $0,9*1,15*6 = 6,21$	m2	6,21
---	---	----	------



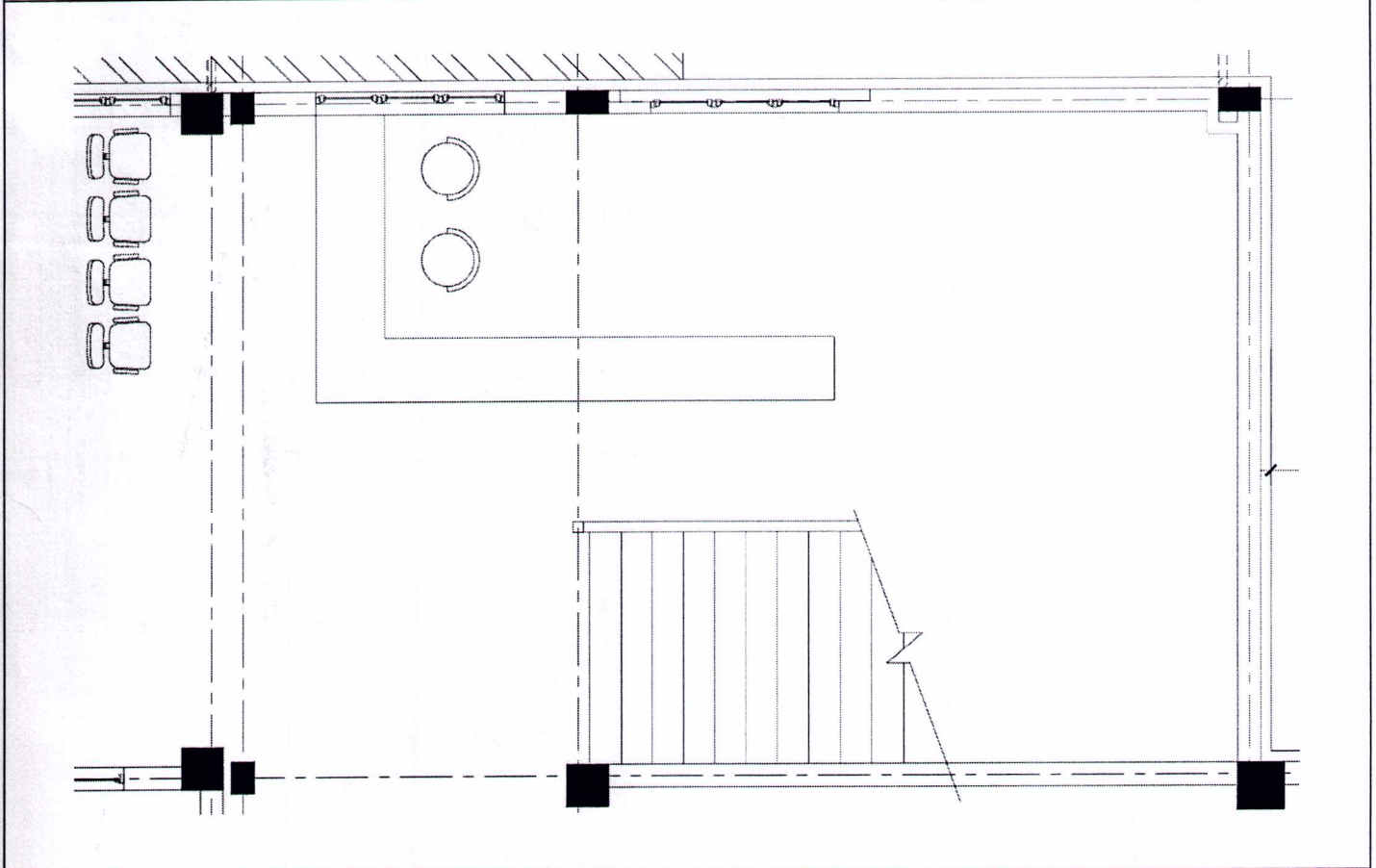
3	Sản xuất và lắp dựng cửa đi 2 cánh mở quay kính phòng phát thuốc BHYT: nhôm Xingfa Việt, màu trắng cạnh dày 1.4mm; kính dán an toàn dày 6.38mm màu trắng đục, kính Việt Đức, nhôm lá pano màu trắng $1,2*2,25 = 2,7$	m2	2,7
---	---	----	-----



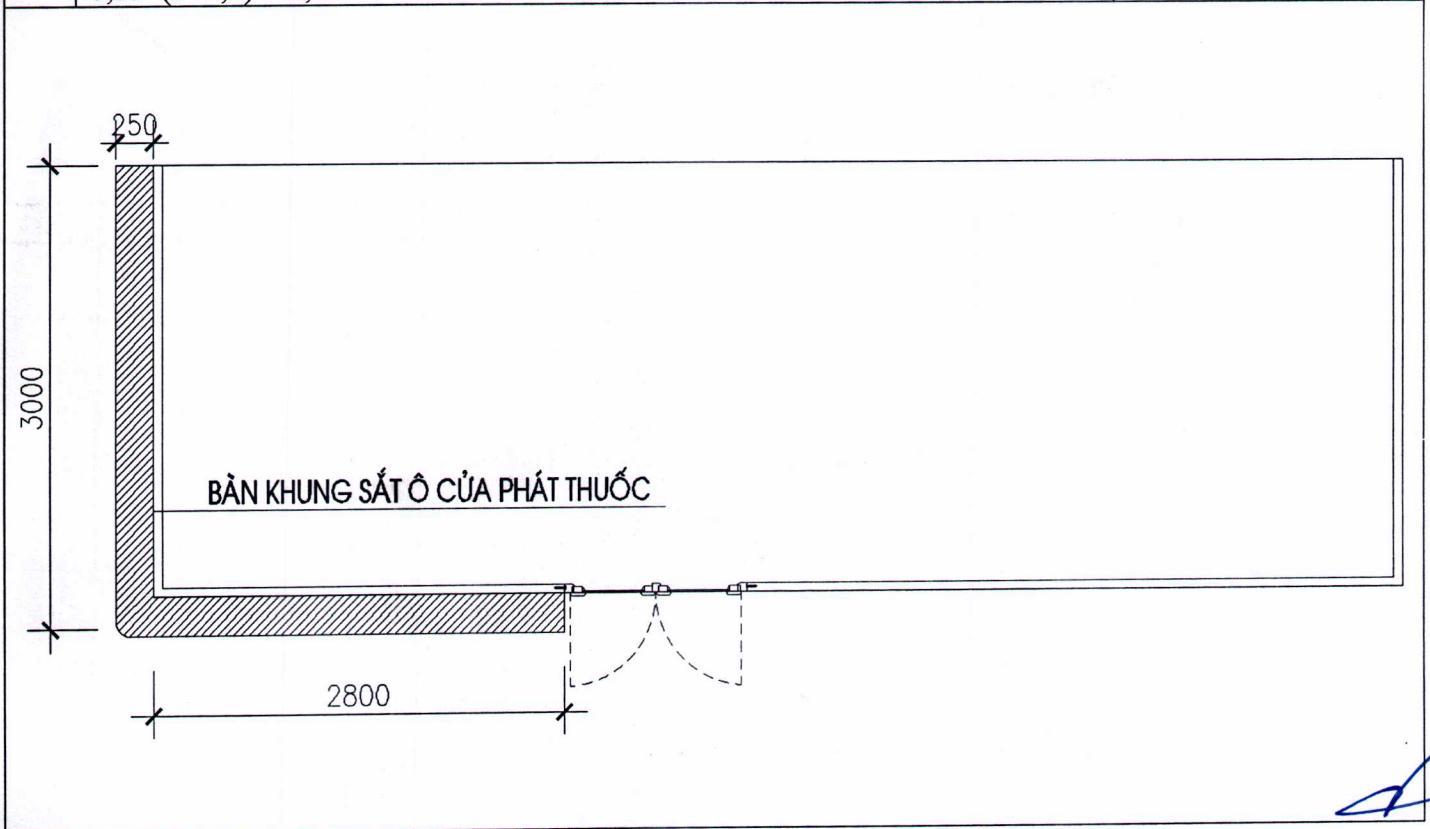
4	Giấy dán kính mờ phòng phát thuốc BHYT $1,1*4,2 = 4,62$ $1,2*1,1 = 1,32$	m2	5,94
---	--	----	------



5	Tháo dỡ, vận chuyển thủ công hệ bàn làm việc bằng gỗ	bộ	1
---	--	----	---



6	Bàn khung sắt kính ô cửa phát thuốc, mặt kính đục 2 lớp 6.38mm, mài cạnh an toàn	m ²	1,45
$0,25 \times (3 + 2,8) = 1,45$			



II Thi công vách ngăn kính tại phòng phát thuốc, tầng 1 nhà A2

1 Sản xuất và lắp dựng vách tại phòng phát thuốc tầng 1, nhà A2, nhôm Xingfa Việt, màu trắng cạnh dày 1.4mm; kính dán an toàn dày 6.38mm màu trắng đục, kính Việt Đức, nhôm lá pano màu đen

m2

22,63

$6,2 \times 3,65 = 22,63$

