

Số: /TM-BV  
V/v: Yêu cầu báo giá sửa chữa hành  
lang, phòng làm việc tại khoa Xquang,  
tầng 1, nhà A1

Nghệ An, ngày tháng năm 2026

## YÊU CẦU BÁO GIÁ

**Kính gửi: Các đơn vị nhà thầu tại Việt Nam**

Bệnh viện Hữu nghị Đa khoa Nghệ An có nhu cầu tiếp nhận báo giá để tham khảo, xây dựng giá gói thầu sửa chữa hành lang, phòng làm việc tại khoa Xquang, tầng 1, nhà A1, Bệnh viện Hữu nghị Đa khoa Nghệ An với nội dung cụ thể như sau:

### I. Thông tin của đơn vị yêu cầu báo giá

1. Đơn vị yêu cầu báo giá: Bệnh viện Hữu nghị Đa khoa Nghệ An.

Địa chỉ: Km số 5, đại lộ Lenin, phường Vinh Phú, tỉnh Nghệ An.

2. Thông tin liên hệ của người chịu trách nhiệm tiếp nhận báo giá:

- Họ và tên: Nguyễn Phúc Linh

- Chức vụ: Nhân viên phòng Cơ sở hạ tầng và Trang thiết bị

- Số điện thoại: 0987789013

3. Cách thức tiếp nhận báo giá: Gửi bản giấy có ký tên, đóng dấu về địa chỉ: Phòng Cơ sở hạ tầng và Trang thiết bị, Bệnh viện Hữu nghị Đa khoa Nghệ An, Km5, đại lộ Lenin, Phường Vinh Phú, tỉnh Nghệ An.

4. Thời hạn tiếp nhận báo giá: Từ 8h00 ngày 14 tháng 04 năm 2026 đến trước 16h ngày 16 tháng 04 năm 2026. Các báo giá nhận được sau thời điểm nêu trên sẽ không được xem xét.

5. Thời hạn có hiệu lực của báo giá: Tối thiểu 90 ngày kể từ ngày hết hạn tiếp nhận báo giá.

### II. Nội dung yêu cầu báo giá

1. Danh mục:

TT	Nội dung công việc	ĐVT	SL
1	Sản xuất và lắp dựng vách kính: khuôn, thanh nhôm vát cạnh dày 1.2mm-1.4mm màu trắng; kính an toàn 6.38mm; Phòng máy CT-Conebeam: $2,98 * 1,4 - (1,07 + 0,8) * 0,5 = 3,237$	m2	3,237
2	Sản xuất và lắp dựng cửa sổ mở hất: khuôn, thanh nhôm vát cạnh dày 1.2mm-1.4mm màu trắng; kính an toàn 6.38mm; Phòng máy CT-Conebeam: $(1,07 + 0,8) * 0,5 = 0,935$	m2	1,995

	Phòng làm việc nhà C2: $1*0,7+0,6*0,6 = 1,06$		
3	Tháo dỡ, di dời, lắp dựng lại thủ công vách cửa kính phòng máy CT-Conebeam: $2,2*2,98 = 6,556$	m2	6,556
4	Sản xuất và lắp dựng cửa kính mở trượt hành lang khoa Xquang: khuôn, cánh cửa, phụ kiện, kính cường lực dày 10.0mm; $2,2*2,2*2 = 9,68$	m2	9,68
5	Tháo dỡ, vận chuyển xuống kho tầng hầm bằng thủ công vách cửa kính hành lang khoa Xquang: $2,2*2,2 = 4,84$	m2	4,84
6	Sản xuất và lắp đặt hòm thư góp ý, phòng Tài chính kế toán, tại các điểm thanh toán viện phí, kích thước dài 30cm * rộng 17cm * cao 37cm, chất liệu mica trong suốt dày 4mm	cái	5
7	Sản xuất và lắp dựng cửa sổ mở trượt 2 cánh phòng làm việc: khuôn, thanh nhôm vát cạnh dày 1.2mm-1.4mm màu trắng; kính an toàn 6.38mm; $1,5*1,8+1,2*1,8 = 4,86$	m2	4,86
8	Lắp đặt khung song inox 304 cửa sổ phòng làm việc: $1,5*1,8 = 2,7$	m2	2,7

(Chi tiết liên hệ khảo sát trực tiếp)

2. Địa điểm: Bệnh viện Hữu nghị Đa khoa Nghệ An.

Địa chỉ: Km5, Đại lộ Lenin, phường Vinh Phú, tỉnh Nghệ An.

3. Giá báo giá đã bao gồm thuế VAT và các chi phí khác phát sinh. 

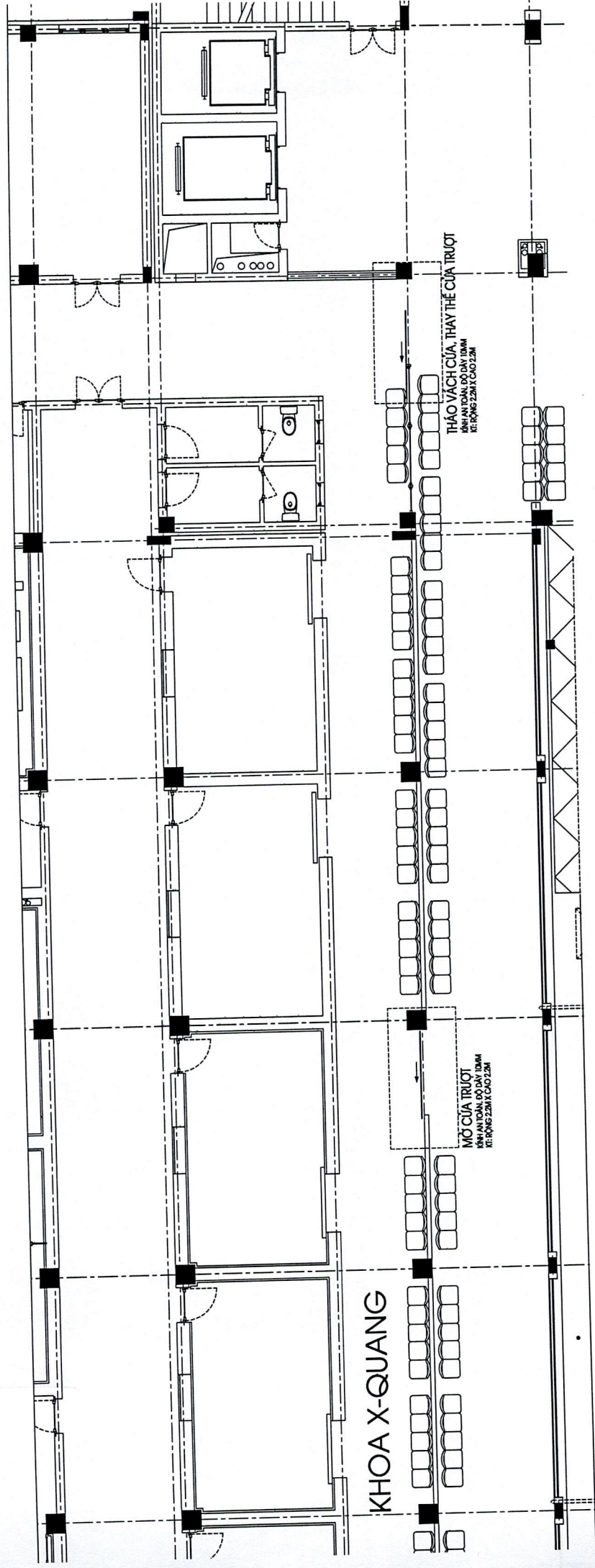
**Nơi nhận:**

- Như kính gửi;
- Website Bệnh viện;
- Lưu VT; CSHT&TTB.



**KT GIÁM ĐỐC  
PHÓ GIÁM ĐỐC**

**Quế Anh Trâm**

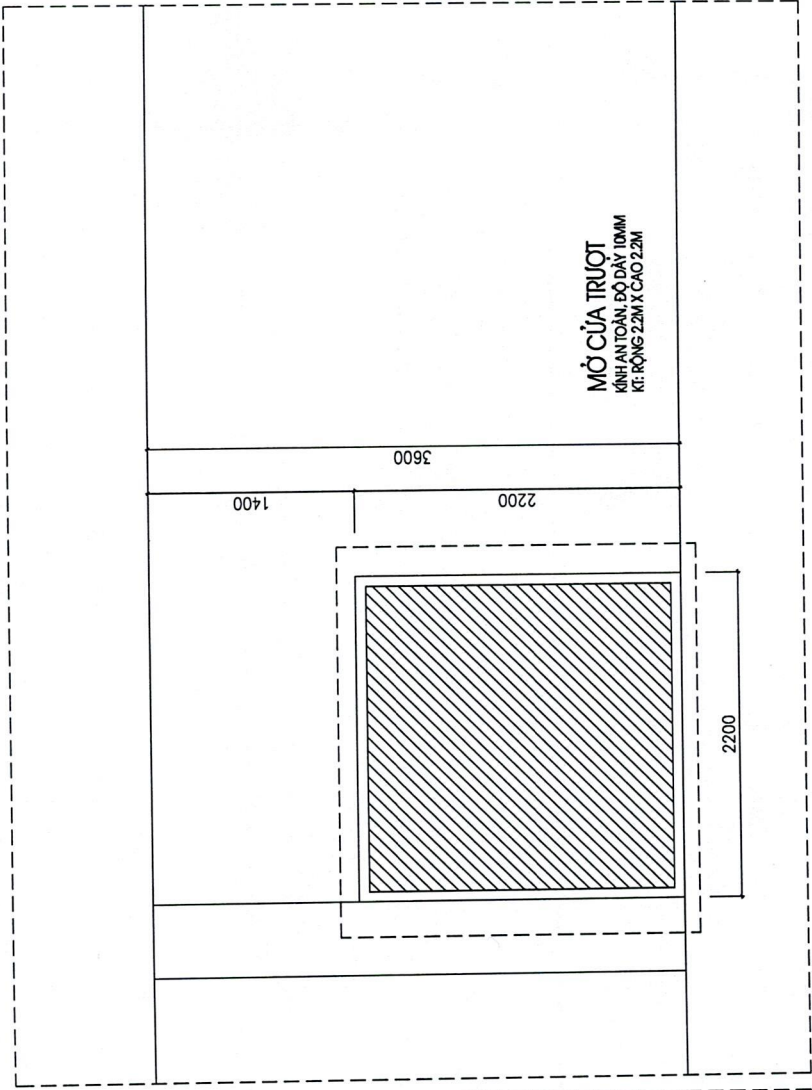
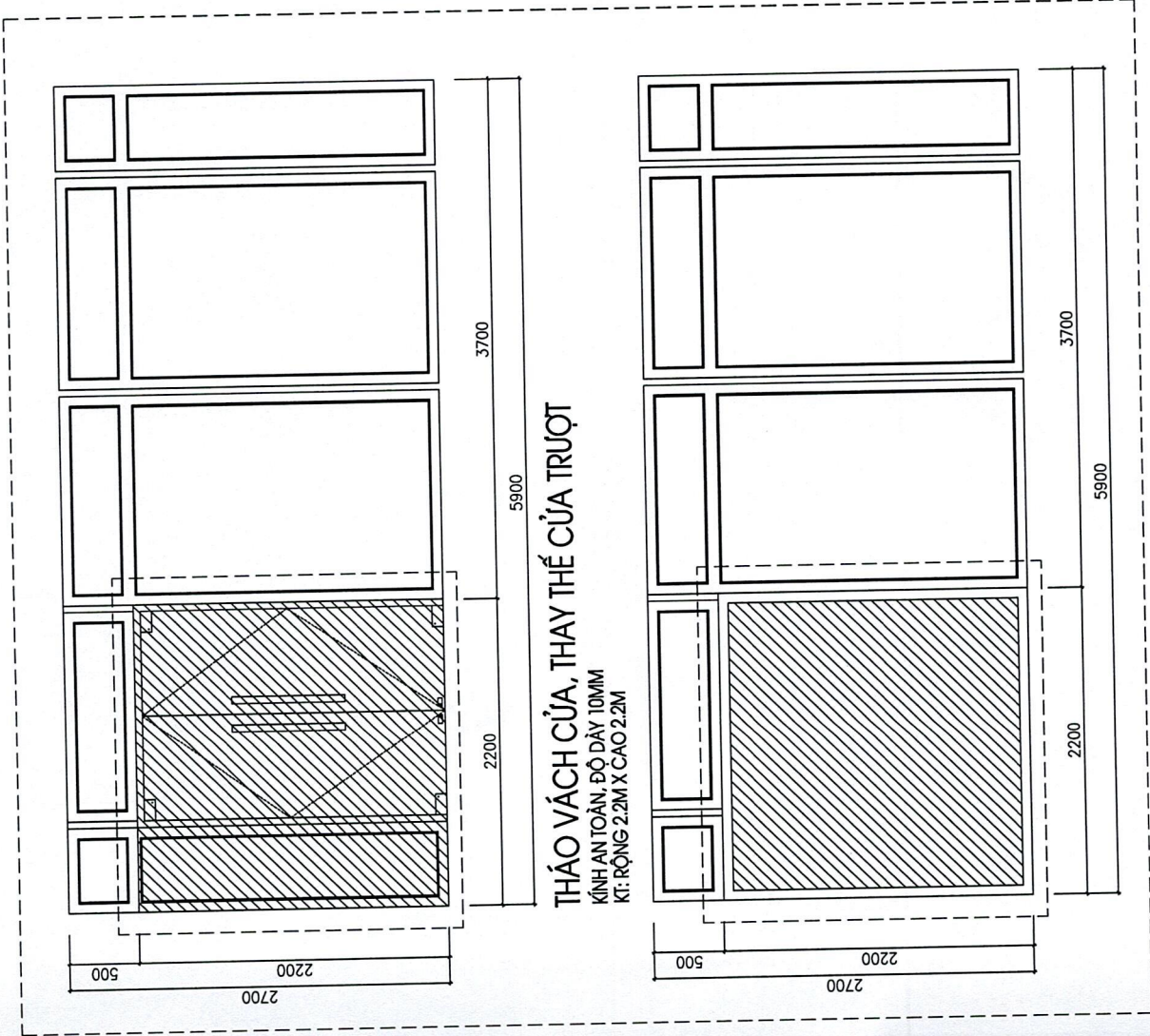


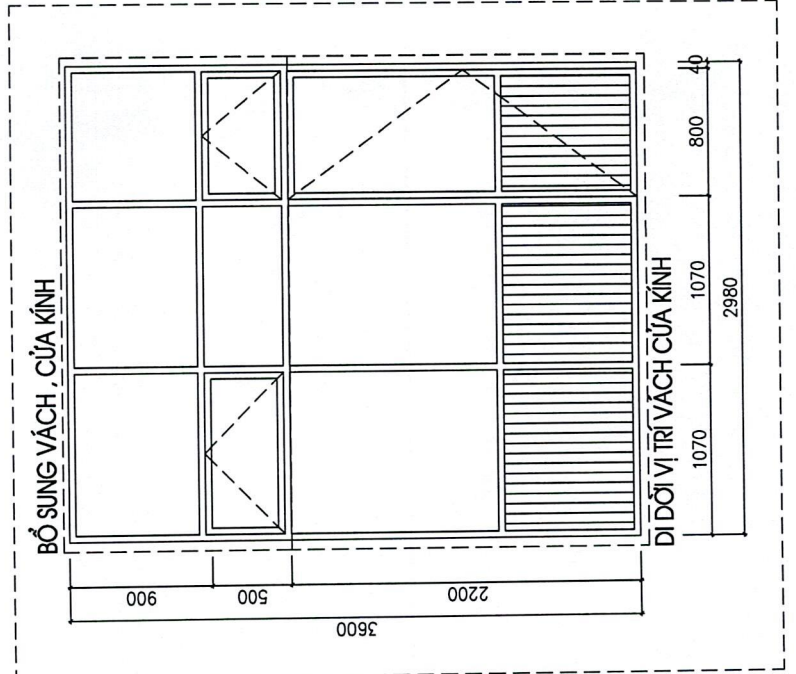
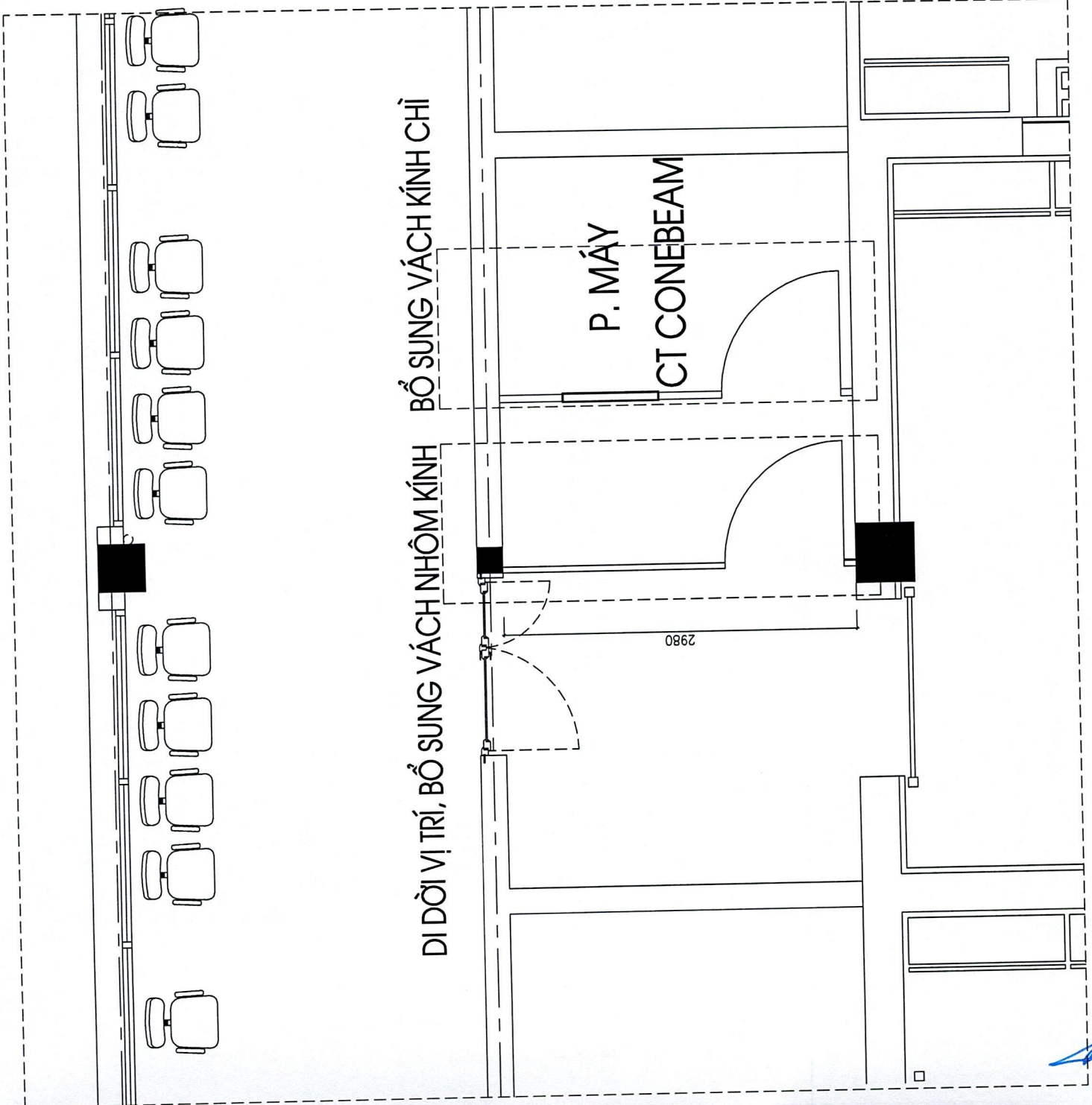
KHOA X-QUANG

THẢO VÁCH CỬA, THAY THE CỬA TRƯỢT  
MÓ AN TOÀN ĐỒ DÙNG ĐỒ MÀM  
KẾ: RỘNG 2.2M X CAO 2.2M

MÓ CỬA TRƯỢT  
MÓ AN TOÀN ĐỒ DÙNG ĐỒ MÀM  
KẾ: RỘNG 2.2M X CAO 2.2M

A





A