

Số: /TM-BV
V/v: Yêu cầu báo giá sửa chữa tấm ốp
đá trụ cổng chính (cổng số 2 và số 3)

Nghệ An, ngày tháng năm 2026

YÊU CẦU BÁO GIÁ

Kính gửi: Các đơn vị nhà thầu tại Việt Nam

Bệnh viện Hữu nghị Đa khoa Nghệ An có nhu cầu tiếp nhận báo giá để tham khảo, xây dựng giá gói thầu, làm cơ sở tổ chức lựa chọn nhà thầu sửa chữa tấm ốp đá trụ cổng chính (cổng số 2 và số 3) tại Bệnh viện Hữu nghị Đa khoa Nghệ An với nội dung cụ thể như sau:

I. Thông tin của đơn vị yêu cầu báo giá

1. Đơn vị yêu cầu báo giá: Bệnh viện Hữu nghị Đa khoa Nghệ An.

Địa chỉ: Km số 5, đại lộ Lenin, phường Vinh Phú, tỉnh Nghệ An.

2. Thông tin liên hệ của người chịu trách nhiệm tiếp nhận báo giá:

- Họ và tên: Nguyễn Phúc Linh

- Chức vụ: Nhân viên phòng Cơ sở hạ tầng và Trang thiết bị

- Số điện thoại: 0987789013

3. Cách thức tiếp nhận báo giá: Gửi bản giấy có ký tên, đóng dấu về địa chỉ: Phòng Cơ sở hạ tầng và Trang thiết bị, Bệnh viện Hữu nghị Đa khoa Nghệ An, Km5, đại lộ Lenin, Phường Vinh Phú, tỉnh Nghệ An.

4. Thời hạn tiếp nhận báo giá: Từ 8h00 ngày 14 tháng 04 năm 2026 đến trước 16h ngày 16 tháng 04 năm 2026. Các báo giá nhận được sau thời điểm nêu trên sẽ không được xem xét.

5. Thời hạn có hiệu lực của báo giá: Tối thiểu 90 ngày kể từ ngày hết hạn tiếp nhận báo giá.

II. Nội dung yêu cầu báo giá

1. Danh mục:

TT	Nội dung công việc	Đơn vị tính	Số lượng
1	Hạng mục sửa chữa tấm ốp đá trụ cổng số 2: Đá granite tự nhiên; Màu xám trắng; Bề mặt mài bóng, cạnh mịn không sắc cạnh; Hoàn thiện keo dán đá, đảm bảo độ chắc chắn.	m2	3,9996

	<p>Kích thước:</p> <p>CT01: $0,93*1,16+0,25*(1,55-0,93)+(1,16-0,25)*(1,55-0,93)*0,5 = 1,5159 \text{ m}^2$</p> <p>CT02: $1,13*0,2+1,13*(1,01-0,2)*0,5 = 0,6837 \text{ m}^2$</p> <p>CT03: $1,5*1,2 = 1,8 \text{ m}^2$</p>		
2	<p>Hạng mục sửa chữa tấm ốp đá trụ cổng số 3:</p> <p>Đá granite tự nhiên; Màu xám trắng; Bề mặt mài bóng, cạnh mịn không sắc cạnh;</p> <p>Hoàn thiện keo dán đá, đảm bảo độ chắc chắn.</p> <p>Kích thước:</p> <p>$1*0,58*13+1*0,08*8 = 8,18 \text{ m}^2$</p>	m2	8,18
3	<p>Hạng mục sửa chữa tấm ốp đá cấp sảnh chính:</p> <p>Đá granite tự nhiên; Màu xám trắng; Bề mặt mài bóng, cạnh mịn không sắc cạnh;</p> <p>Hoàn thiện keo dán đá, đảm bảo độ chắc chắn.</p> <p>Kích thước:</p> <p>$2,55*0,3*2 = 1,53 \text{ m}^2$</p>	m2	1,53

(Chi tiết liên hệ khảo sát trực tiếp)

2. Địa điểm: Bệnh viện Hữu nghị Đa khoa Nghệ An.

Địa chỉ: Km5, Đại lộ Lenin, phường Vinh Phú, tỉnh Nghệ An.

3. Giá báo giá đã bao gồm thuế VAT và các chi phí khác phát sinh.

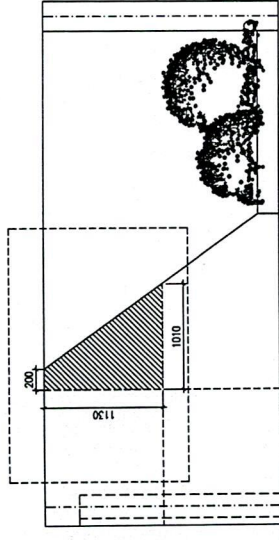
Nơi nhận:

- Như kính gửi;
- Website Bệnh viện;
- Lưu VT; CSHT&TTB.

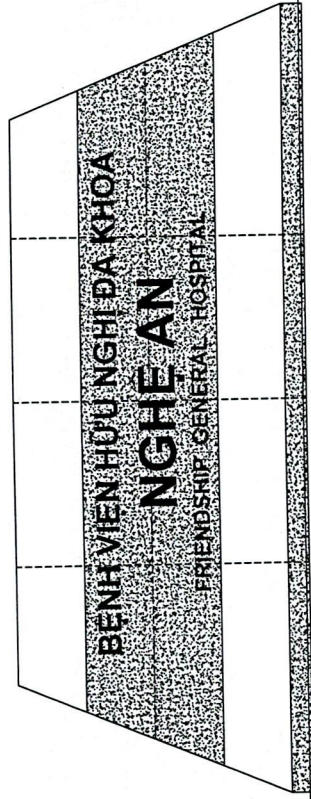
**KT GIÁM ĐỐC
PHÓ GIÁM ĐỐC**

Quế Anh Trâm

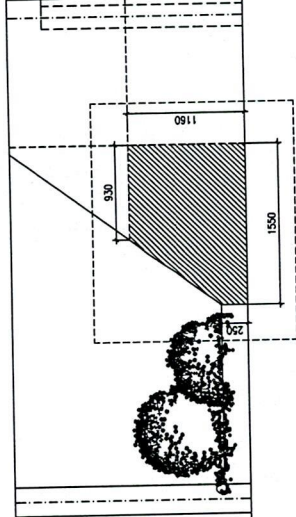
THAY THẾ TẦM ỐP ĐÁ - CT02



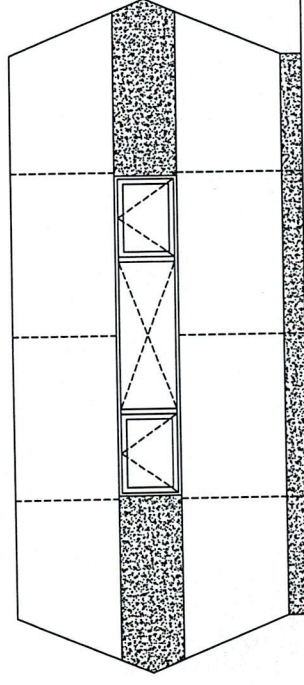
MẶT ĐƯỜNG 1 (NHÌN TỪ BÊN NGOÀI)



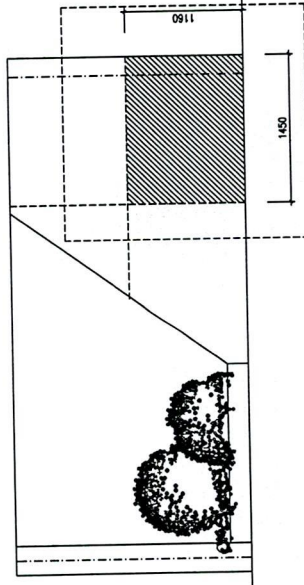
THAY THẾ TẦM ỐP ĐÁ - CT01



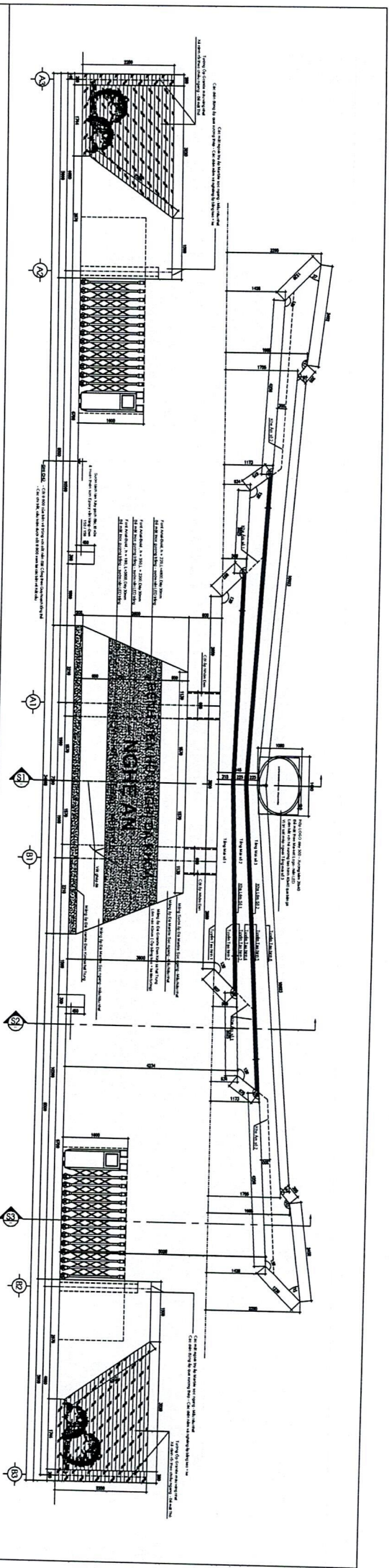
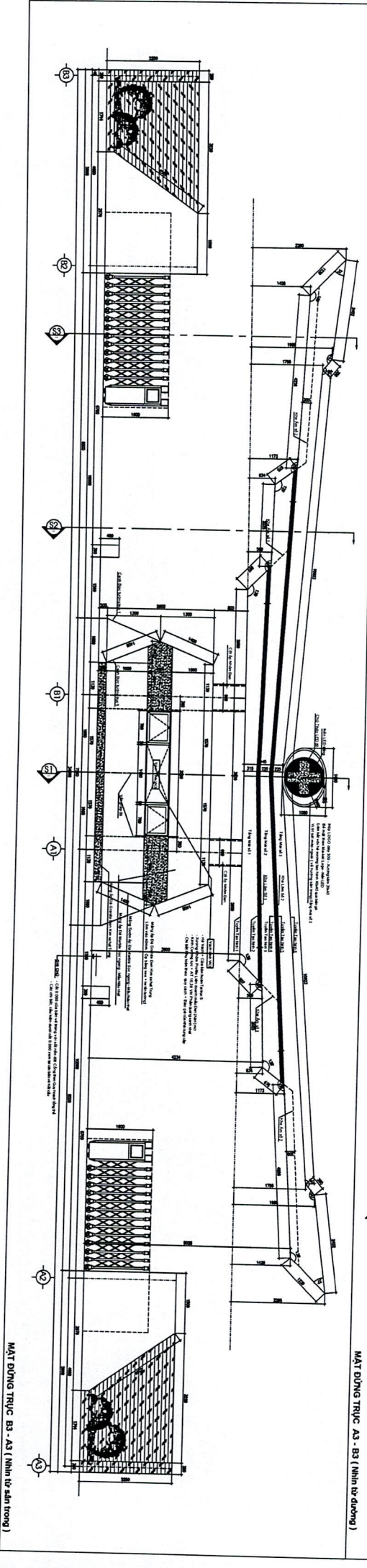
MẶT ĐƯỜNG 2 (NHÌN TỪ BÊN TRONG)



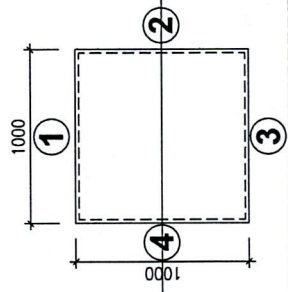
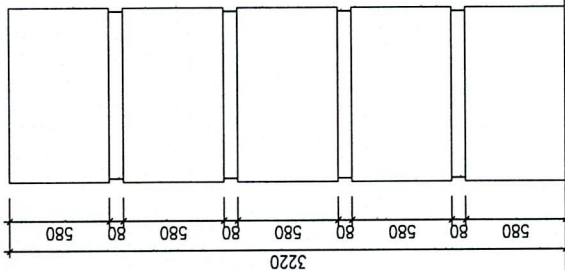
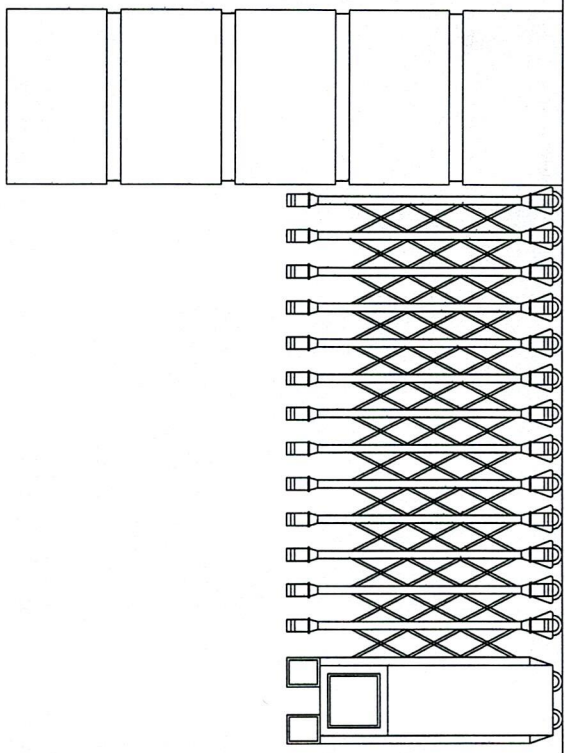
THAY THẾ TẦM ỐP ĐÁ - CT03



SỬA CHỮA TẦM ỐP ĐÁ CÔNG SỐ 02

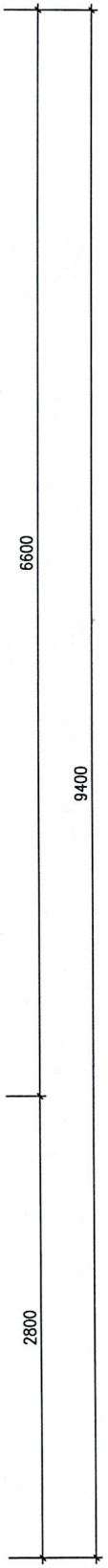
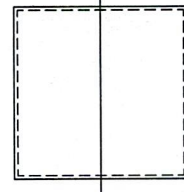
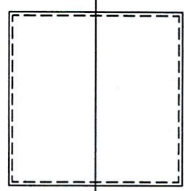


HẠNG MỤC TRỤ CÔNG HỮU HỒNG

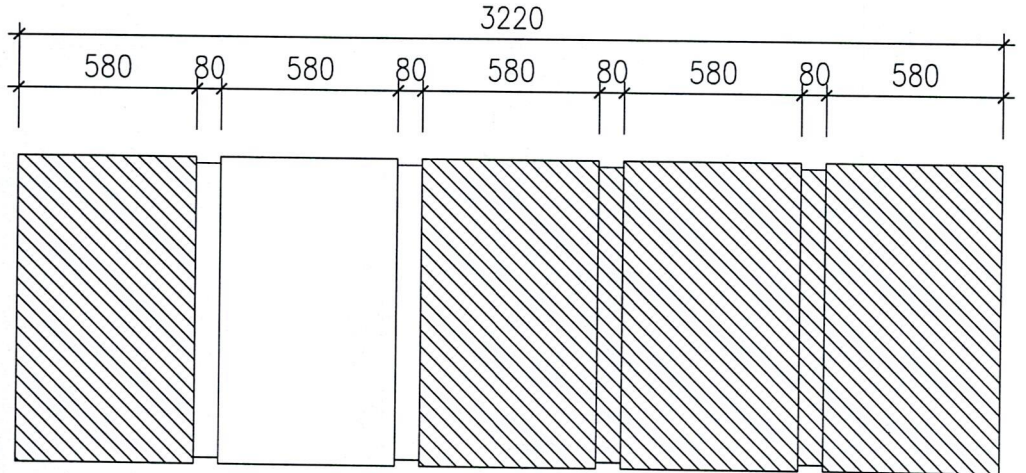


BÊN NGOÀI

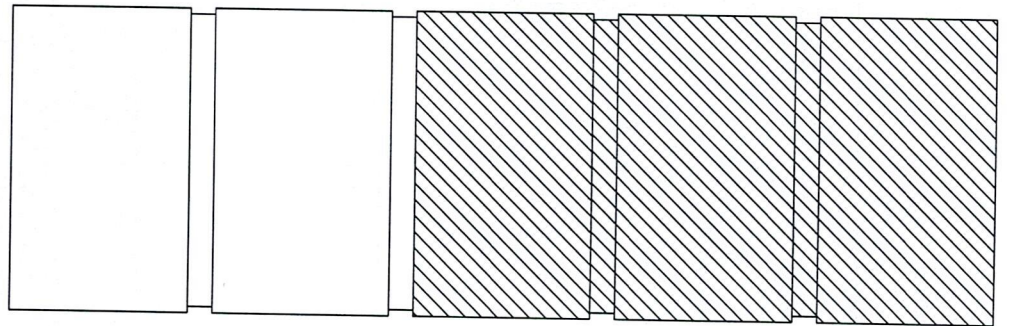
BÊN TRONG



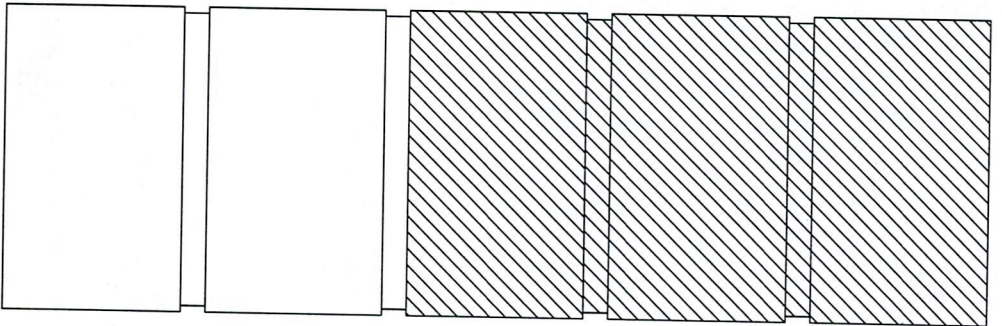
SỬA CHỮA TẮM ỐP ĐÁ CÔNG SỐ 03 (CÔNG NHÂN VIÊN)



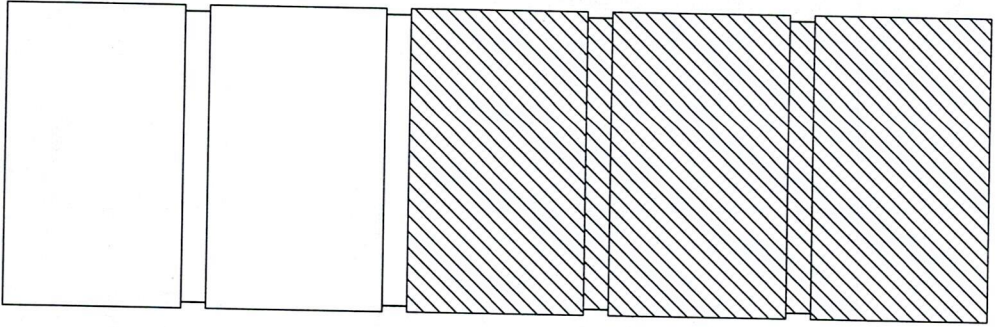
MẶT ĐỨNG 01



MẶT ĐỨNG 02



MẶT ĐỨNG 03

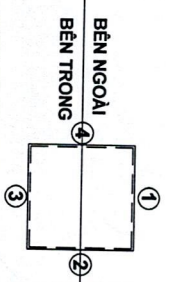


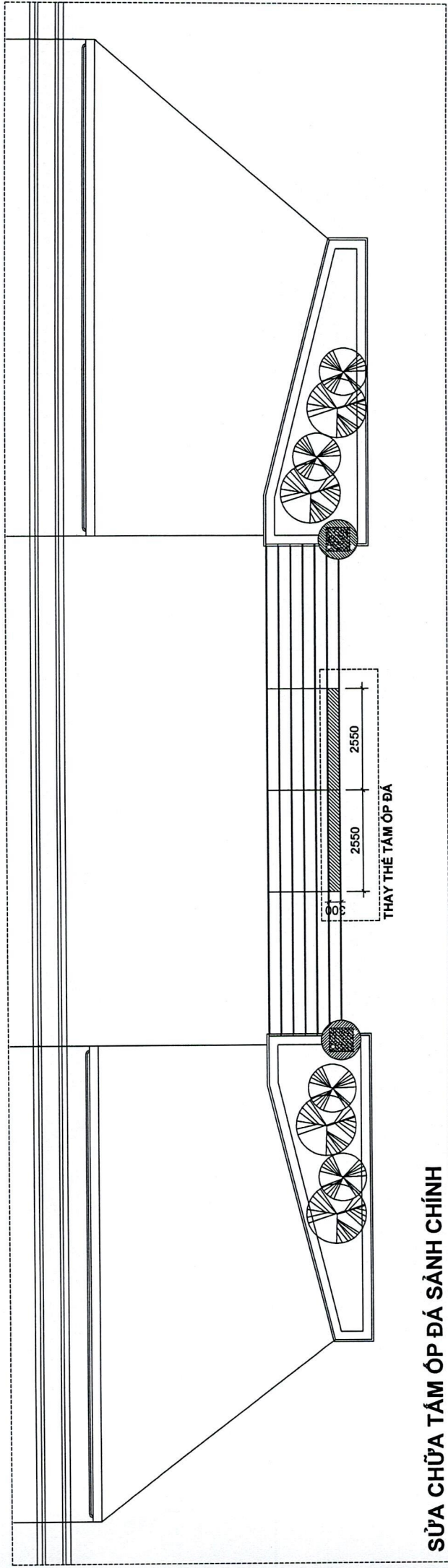
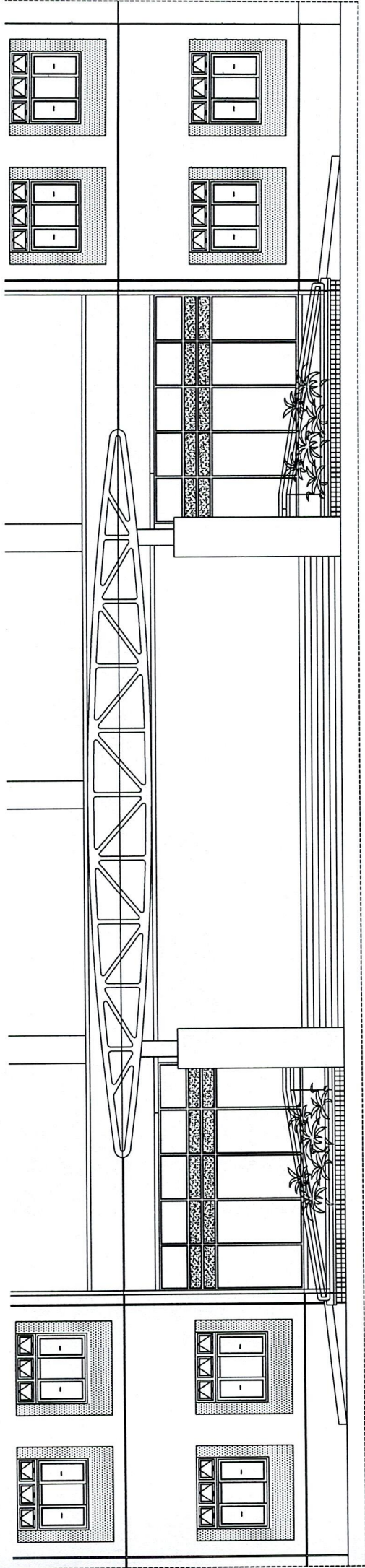
MẶT ĐỨNG 04



TẦM ỐP ĐÁ THAY SỬA
 KT: 1m * 0,58m * 13 tấm
 KT: 1m * 0,08m * 08 tấm

SỬA CHỮA TẦM ỐP ĐÁ CÔNG SỞ 03 (CÔNG NHÂN VIỆN)





THAY THỂ TÂM ỐP ĐÁ

2550

2550

SỬA CHỮA TÂM ỐP ĐÁ SÀNH CHÍNH

