

Số: ~~174~~/TM-BV

Nghệ An, ngày 07 tháng 5 năm 2026

V/v: Yêu cầu báo giá sửa chữa trần  
hành lang khoa Ngoại thận - Tiết niệu,  
tầng 2, nhà A1

## YÊU CẦU BÁO GIÁ

**Kính gửi: Các đơn vị nhà thầu tại Việt Nam**

Bệnh viện Hữu nghị Đa khoa Nghệ An có nhu cầu tiếp nhận báo giá để tham khảo, xây dựng giá gói thầu sửa chữa trần hành lang khoa Ngoại thận - Tiết niệu tầng 2, nhà A1, Bệnh viện Hữu nghị Đa khoa Nghệ An với nội dung cụ thể như sau:

### I. Thông tin của đơn vị yêu cầu báo giá

1. Đơn vị yêu cầu báo giá: Bệnh viện Hữu nghị Đa khoa Nghệ An.

Địa chỉ: Km số 5, đại lộ Lenin, phường Vinh Phú, tỉnh Nghệ An.

2. Thông tin liên hệ của người chịu trách nhiệm tiếp nhận báo giá:

- Họ và tên: Nguyễn Bá Kiên

- Chức vụ: Viên chức phòng Cơ sở hạ tầng và Trang thiết bị

- Số điện thoại: 0946842337

3. Cách thức tiếp nhận báo giá: Gửi bản giấy có ký tên, đóng dấu về địa chỉ: Phòng Cơ sở hạ tầng và Trang thiết bị, Bệnh viện Hữu nghị Đa khoa Nghệ An, Km5, đại lộ Lenin, Phường Vinh Phú, tỉnh Nghệ An.

4. Thời hạn tiếp nhận báo giá: Từ 8h00 ngày 07 tháng 5 năm 2026 đến trước 16h ngày 09 tháng 5 năm 2026. Các báo giá nhận được sau thời điểm nêu trên sẽ không được xem xét.

5. Thời hạn có hiệu lực của báo giá: Tối thiểu 90 ngày kể từ ngày hết hạn tiếp nhận báo giá.

### II. Nội dung yêu cầu báo giá

1. Danh mục:

TT	Nội dung công việc	ĐVT	SL
1	Thay thế khung xương và tấm trần C150 khu vực hành lang từ phòng 202 đến phòng WC, kích thước : 13,24*2,98+3,090*1,655	m2	44,57
2	Thay thế khung xương và tấm trần C150 khu vực hành lang từ phòng 216 đến phòng 218, kích thước: 13,0*2,98	m2	38,74

(Chi tiết liên hệ khảo sát trực tiếp)



2. Địa điểm: Khoa Ngoại thận - Tiết niệu tầng 2, nhà A1, Bệnh viện Hữu nghị Đa khoa Nghệ An.

Địa chỉ: Km5, Đại lộ Lenin, phường Vinh Phú, tỉnh Nghệ An.

3. Giá báo giá đã bao gồm thuế VAT và các chi phí khác phát sinh.

**Nơi nhận:**

- Như kính gửi;
- Website Bệnh viện;
- Lưu VT; CSHT&TTB.

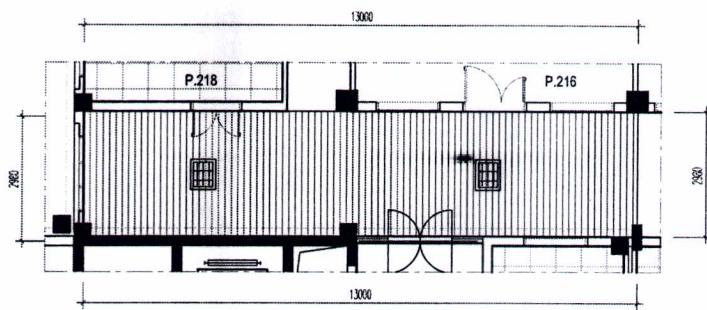


**KT GIÁM ĐỐC  
PHÓ GIÁM ĐỐC**

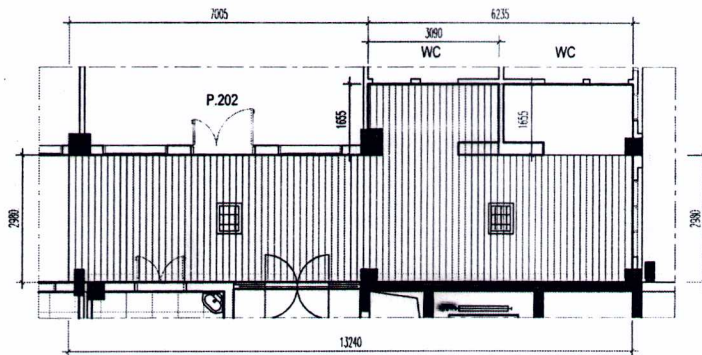


**Trịnh Xuân Nam**





**MẶT BẰNG TRẦN HÀNH LANG**  
**KHU VỰC TỪ PHÒNG 216- ĐẾN PHÒNG 218**



**MẶT BẰNG TRẦN HÀNH LANG**  
**KHU VỰC TỪ PHÒNG 202- ĐẾN PHÒNG WC**

**GHI CHÚ:**



TRẦN KIM LOẠI 150C MÀU TRẮNG